

Nombre:

Curso:

1 Clasifica los siguientes huesos según sean cortos, planos o largos:

húmero – omóplato – temporal – huesos de la mano – fémur

Cortos	Planos	Largos

2 Escribe el músculo antagonista de los siguientes músculos:

Bíceps:

Cuádriceps:

3 Explica qué músculos utilizas para realizar los siguientes movimientos:

Respirar:

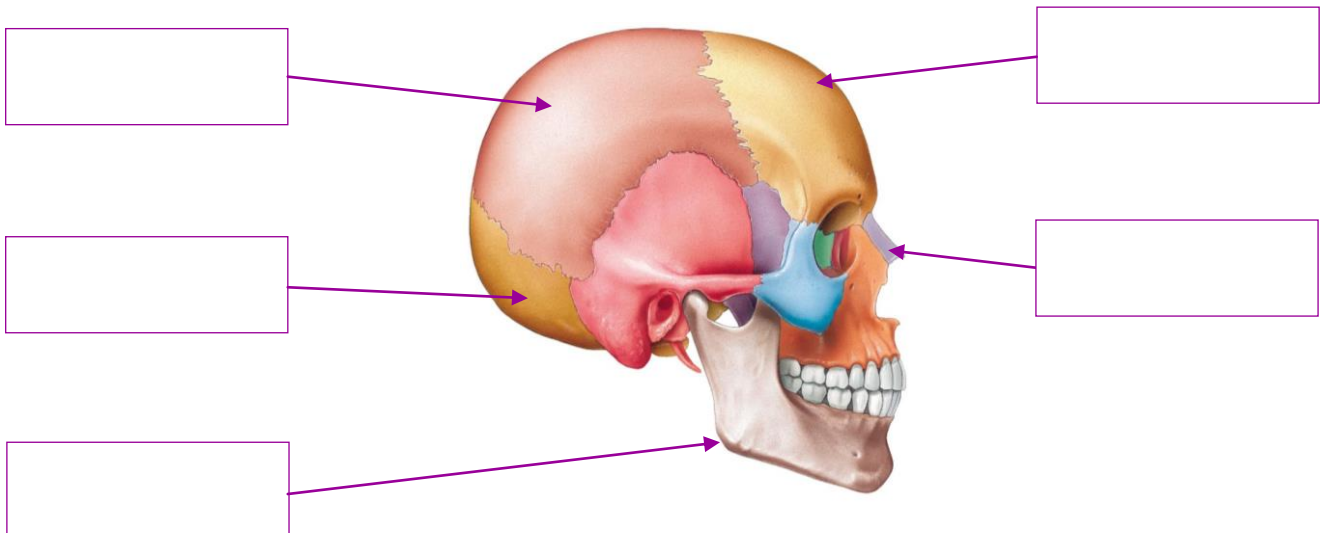
Arrugar la frente:

Levantar el talón:

Levantar el hombro:

Mover los brazos hacia delante:

4 Escribe los nombres de los huesos indicados con flechas.



Nombre:

Curso:

1 Di si son verdaderas (V) o falsas(F) las siguientes afirmaciones:

- La luxación se produce cuando se rompe el hueso.
- El esguince es un desgarro de los ligamentos de la articulación.
- Las articulaciones son las partes más flexibles de los huesos.
- Los cartílagos están situados en los extremos de los huesos largos.
- El deporte ayuda a mantener en buen estado el aparato locomotor.

2 Observa la siguiente imagen y responde a las preguntas:

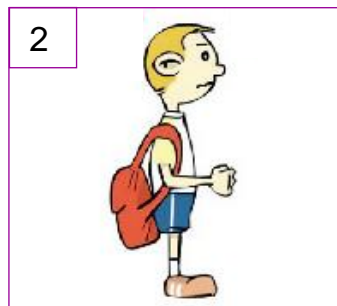


¿Qué parte del cuerpo representa?

¿Qué huesos componen esta articulación?

¿Qué tipo de articulación es?

3 Observa las siguientes fotografías e indica si son hábitos saludables y por qué:



1:

2:

3:

Nombre:

Curso:

1 Explica qué sabores tienen los siguientes alimentos:

Sal:

Café:

Limón:

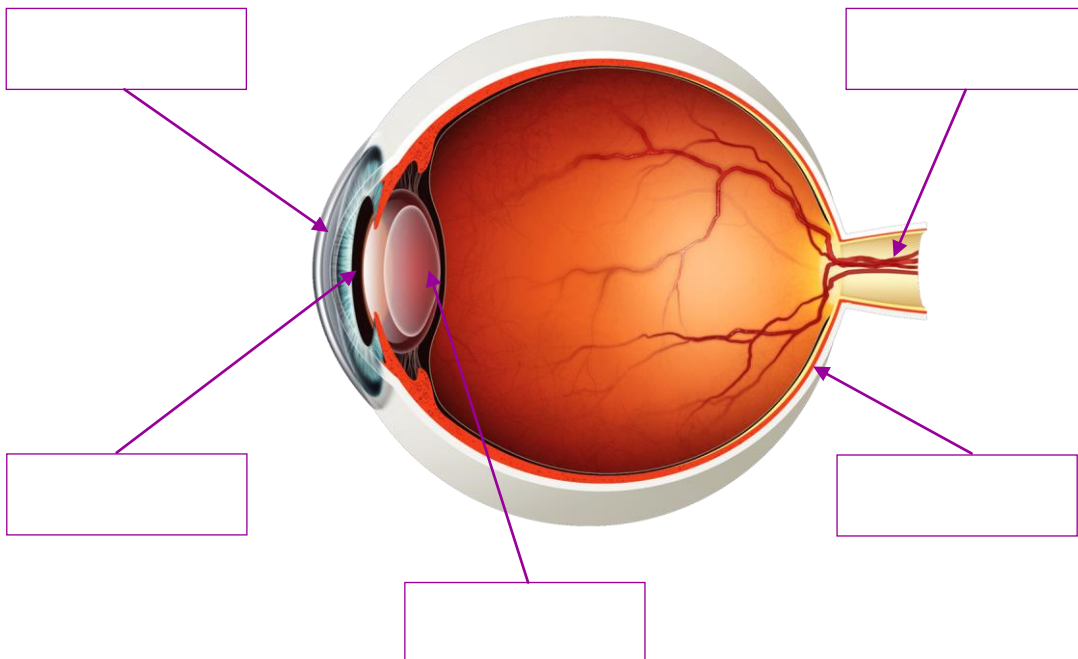
Azúcar:

Chocolate:

2 Subraya la palabra que no corresponde con el resto del grupo.

Olfato	gusto	oído	sentimientos	tacto
Ácido	amargo	golosina	dulce	salado
Córnea	crystalino	pituitaria	retina	pupila
Oído medio	caracol	martillo	escápula	nervio auditivo

3 Escribe los nombres de las partes del ojo en los recuadros y explica el camino que sigue la luz hasta llegar a la retina:



.....

.....

.....

Nombre:

Curso:

1 Los seres humanos no tenemos un sentido de la vista tan bueno como otros animales. Averigua qué animales tienen un sentido de la vista muy agudo.

.....

.....

.....

2 Existen multitud de enfermedades que afectan a los órganos de los sentidos. Busca algún ejemplo y contesta a las siguientes preguntas:

¿Cómo se llama la enfermedad?

¿A qué sentido afecta?

¿A qué órganos afectan?

¿En qué consiste la enfermedad?

.....

¿Cómo afecta a la vida cotidiana de las personas?

.....

3 Explica si cada una de las fotografías corresponden con un hábito saludable para cuidar los sentidos y por qué:



1:

2:

3:

4:

Nombre:

Curso:

1 Explica a qué reino pertenecen cada uno de los siguientes organismos:

Moho:

Perro:

Roble:

Protozoo:

Levadura:

2 Subraya la palabra que no corresponde con el resto del grupo.

Pecíolo	nervio	micelio	limbo
Moho	levaduras	setas	protozoo
Raíz principal	tallo	tronco	bacteria
Limonero	musgo	rosal	almendro
Reino animal	reino vegetal	reino moho	protocista

3 Relaciona cada organismo de las fotografías con su reino de la columna central correspondiente:



Protocista



Hongo



Bacteria



Vegetal

Nombre:

Curso:

1 Accede al siguiente recurso didáctico y responde a las preguntas:

<http://www.tiching.com/35649>

¿Qué es el meningococo? ¿Qué enfermedad produce?

¿Qué bacteria se utiliza para crear un antibiótico?

¿Qué bacteria se utiliza para limpiar y tratar las aguas?

¿Qué bacteria se utiliza para hacer pan?

Explica cuál es la mejor manera para prevenir enfermedades:

2 Busca información sobre alguna bacteria que sea beneficiosa para nuestro organismo y explica qué función realiza.

3 Di si son verdaderas (V) o falsas (F) las siguientes afirmaciones y corrige las que sean falsas:

La mayoría de los hongos son descomponedores.

En el tallo se lleva a cabo la respiración de las plantas.

Los bosques influyen en el clima del lugar y limpian el aire.

Las algas pertenecen al reino bacteriano y son todas unicelulares.

Nombre:

Curso:

1 Explica a qué término corresponden las siguientes definiciones:

Conjunto de pétalos:

Agrupación de flores en el extremo del tallo:

Filamentos pequeños que contienen el polen:

Parcela donde se han plantado varios cultivos a la vez:

Sustancia de color verde que se encuentra en las hojas:

2 Di si los siguientes productos son de secano o de regadío:

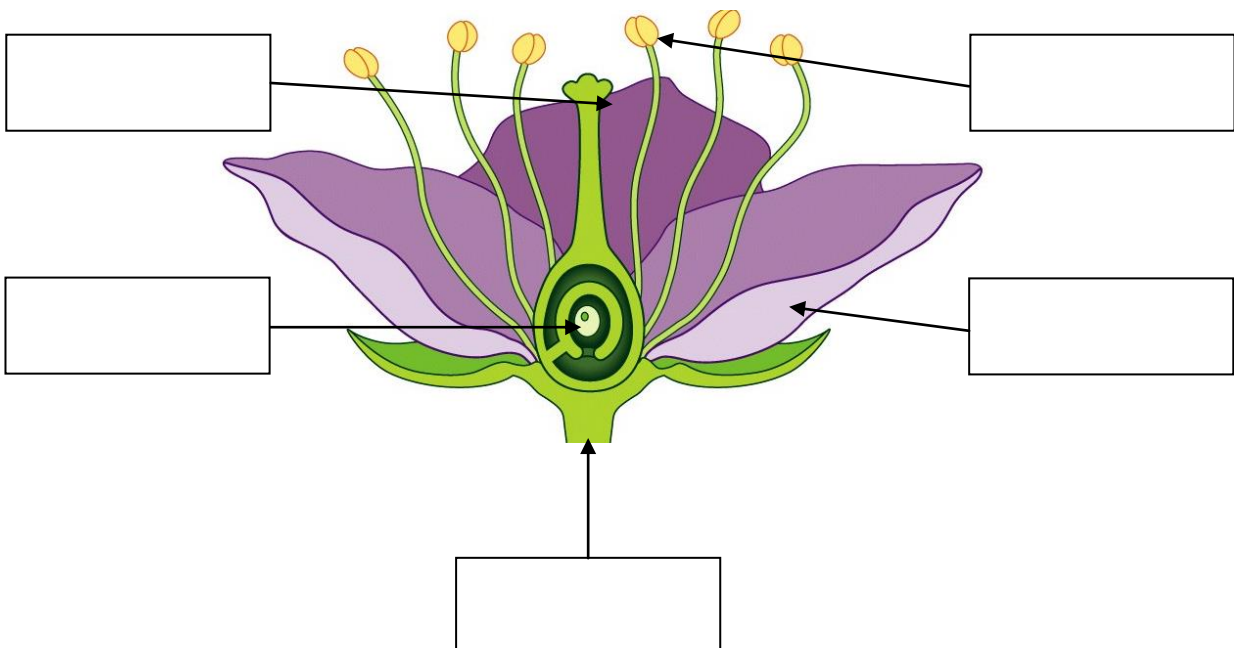
Cebada:

Lechuga:

Tomates:

Garbanzos:

Albaricoques:

3 Escribe en el siguiente dibujo las partes de una flor:

Nombre:

Curso:

1 Accede al siguiente recurso didáctico y responde a las preguntas:

<http://www.tiching.com/687600>

¿Qué es el suelo? ¿Qué podemos encontrar en el suelo?

.....

.....

Enumera los agentes que intervienen en la formación del suelo:

.....

Explica los diferentes componentes que forman el suelo:

.....

Enumera las diferentes capas que forman el suelo:

.....

Enumera los tipos de suelo que existen:

.....

Enumera algún uso que hagamos del suelo:

2 Busca para qué se utilizan las siguientes herramientas agrícolas:

Horca:

Azada:

Guadaña:

Transplantadores:

3 Di si son verdaderas (V) o falsas (F) las siguientes afirmaciones:

Todas las frutas provienen de cultivos de regadío.

La agricultura depende del clima, el suelo y la altitud.

Los campesinos son las personas que trabajan en la agricultura.

En la mayoría de las plantas los órganos reproductores son las flores.

Nombre:

Curso:

- 1** Explica qué instrumento utilizarías para medir las siguientes propiedades de los materiales. Indica, además la unidad de medida correspondiente más común:

Peso:

Volumen:

Longitud:

- 2** Explica en qué consisten las siguientes técnicas de separación de mezclas:

Filtración:

Destilación:

- 3** Escribe una propiedad que tengan los siguientes materiales:

Cobre:

Acero:

Madera:

- 4** Relaciona las palabras de la primera columna con las de la segunda:

Vidrio

Madera

Papel

Petróleo

Plástico

Oveja

Lana

Arena

Nombre:

Curso:

1 Busca información sobre el cuarto estado de la materia y responde a las siguientes preguntas:

¿Cómo se llama al cuarto estado de la materia?

¿Qué propiedades tiene este estado?

.....

¿Dónde podemos encontrar plasma?

.....

2 Clasifica los siguientes objetos según sean de origen mineral, animal, vegetal o artificial:

Mármol, algodón, madera, cuero, plástico, carbón

corcho, granito, lana, seda, acero

mineral	animal	vegetal	artificial

3 Di si son verdaderas (V) o falsas (F) las siguientes afirmaciones:

El hormigón es un material muy resistente.

El plástico, el papel y el vidrio se pueden reciclar.

La materia tiene dos propiedades: longitud y masa.

La plasticidad, y el olor no son propiedades de los materiales.

Nombre:

Curso:

1 Indica qué tipo de energía se produce utilizando las siguientes fuentes de energía:

Sol:

Viento:

Carbón:

Uranio:

Gas natural:

2 Define los siguientes conceptos relacionados con la energía:

Central térmica:

Aerogenerador:

Central nuclear:

Residuos radiactivos:

3 Busca información y responde a las siguientes preguntas:

¿A qué velocidad viaja la luz?:

Dependiendo de si dejan o no pasar la luz los materiales pueden ser:

4 Subraya la palabra que no está relacionada con las demás del grupo

Petróleo – gas natural – carbón – biomasa

Eco – sonido – luz – contaminación acústica

Panel solar – plataforma petrolífera - aerogenerador

Energía eléctrica – energía química – energía moderna – energía sonora

Nombre:

Curso:

1 Busca información sobre el sonido y responde a las siguientes preguntas:

¿A qué velocidad viaja el sonido en el aire?

¿A qué velocidad viaja el sonido en el agua?

¿Por qué en la Luna no se puede propagar el sonido?:

.....

2 Consulta en Internet el siguiente enlace y responde a las preguntas:

<http://www.tiching.com/688227>

¿Qué inventó Celsius?:

¿En qué se basaban las escalas de Réaumur y Fahrenheit?:

.....

¿A qué correspondían la temperatura 0 y la temperatura 100° C?:

.....

¿Quién modificó esta escala años más tarde?:

3 Di si son verdaderas (V) o falsas (F) las siguientes afirmaciones:

El Sol es una fuente de calor natural.

Las hogueras son fuentes de calor natural.

Los termómetros miden la temperatura en grados Fahrenheit.

La fiebre es cuando la temperatura del cuerpo es mayor de 37°C.

4 Explica tres acciones que puedes realizar para contribuir al consumo sostenible de energía:

1:

2:

3:

Nombre:

Curso:

1 Explica los tres elementos que se identifican en el funcionamiento de la palanca:

.....

.....

.....

.....

2 Explica los tres géneros de palanca:

Primer género:

.....

Segundo género:

.....

Tercer género:

.....

3 Relaciona cada máquina con su aplicación:

Poliplasto

Superar desniveles

Engranajes

Mover pesos

Plano inclinado

Transmitir el movimiento

4 Explica qué es la corriente eléctrica y qué se necesita para generarla:

.....

.....

.....

.....

Nombre:

Curso:

1 Busca información sobre la gravedad y responde a las siguientes preguntas:

¿Quién propuso la ley de gravitación universal?

¿En qué consiste esta ley?

.....

.....

¿Cuál es la gravedad en la Tierra? ¿Y en la Luna?

.....

2 Busca información sobre la electricidad y responde a las siguientes preguntas:

¿Quién descubrió la electricidad?:

¿Cómo descubrió la electricidad?

.....

¿Cómo se iluminaban antiguamente las casas?:

.....

3 Di si son verdaderas (V) o falsas (F) las siguientes afirmaciones:

El cobre es un material aislante.

Al caer un rayo se manifiesta la carga eléctrica.

El generador más sencillo es un motor eléctrico.

La bombilla transforma la energía eléctrica en luminosa.

4 Cita dos materiales aislantes y dos conductores de la corriente eléctrica:

1:

2:

3:

4: